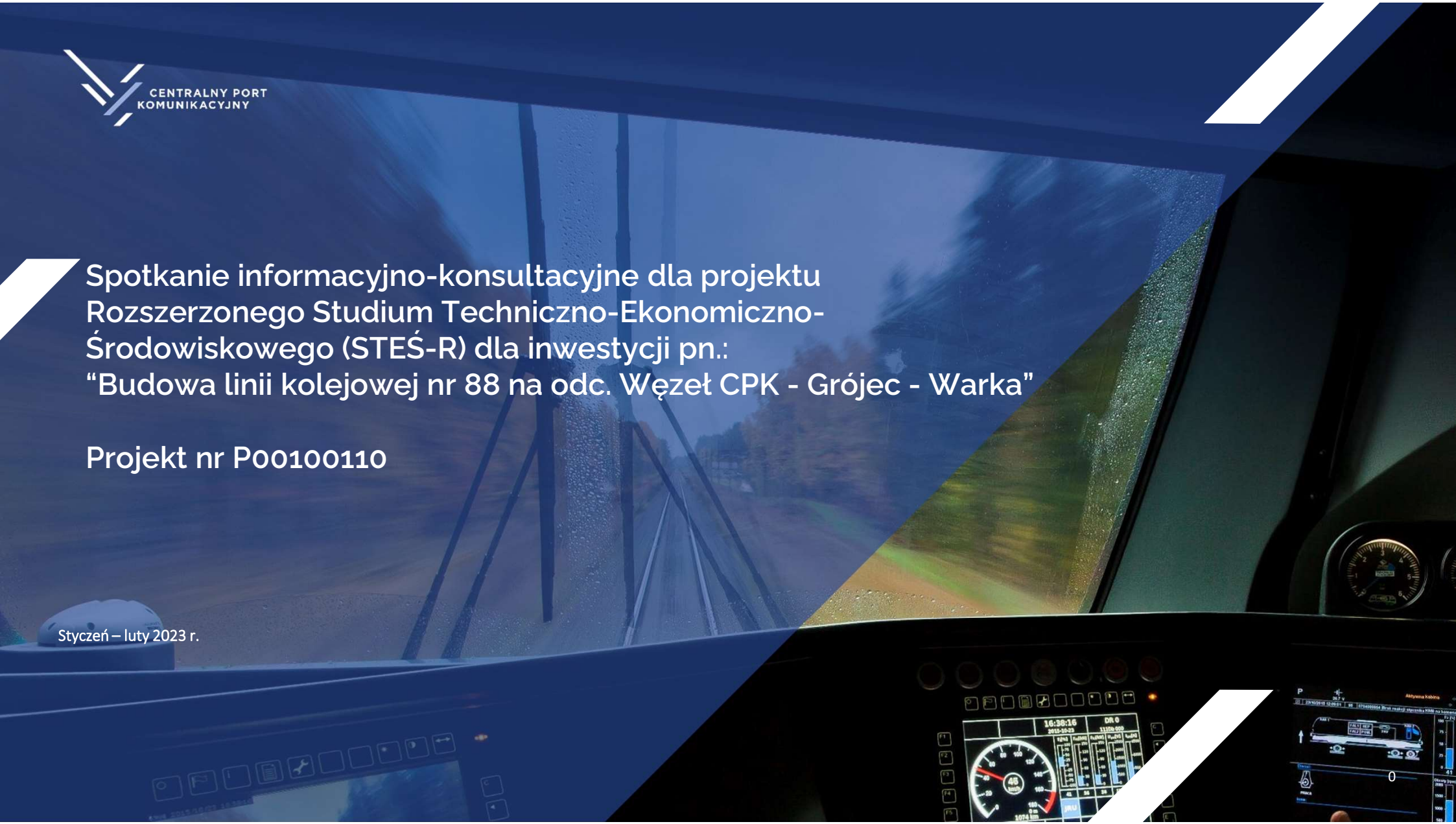


Spotkanie informacyjno-konsultacyjne dla projektu
Rozszerzonego Studium Techniczno-Ekonomiczno-
Środowiskowego (STEŚ-R) dla inwestycji pn.:
“Budowa linii kolejowej nr 88 na odc. Węzeł CPK - Grójec - Warka”

Projekt nr P00100110

Styczeń – luty 2023 r.





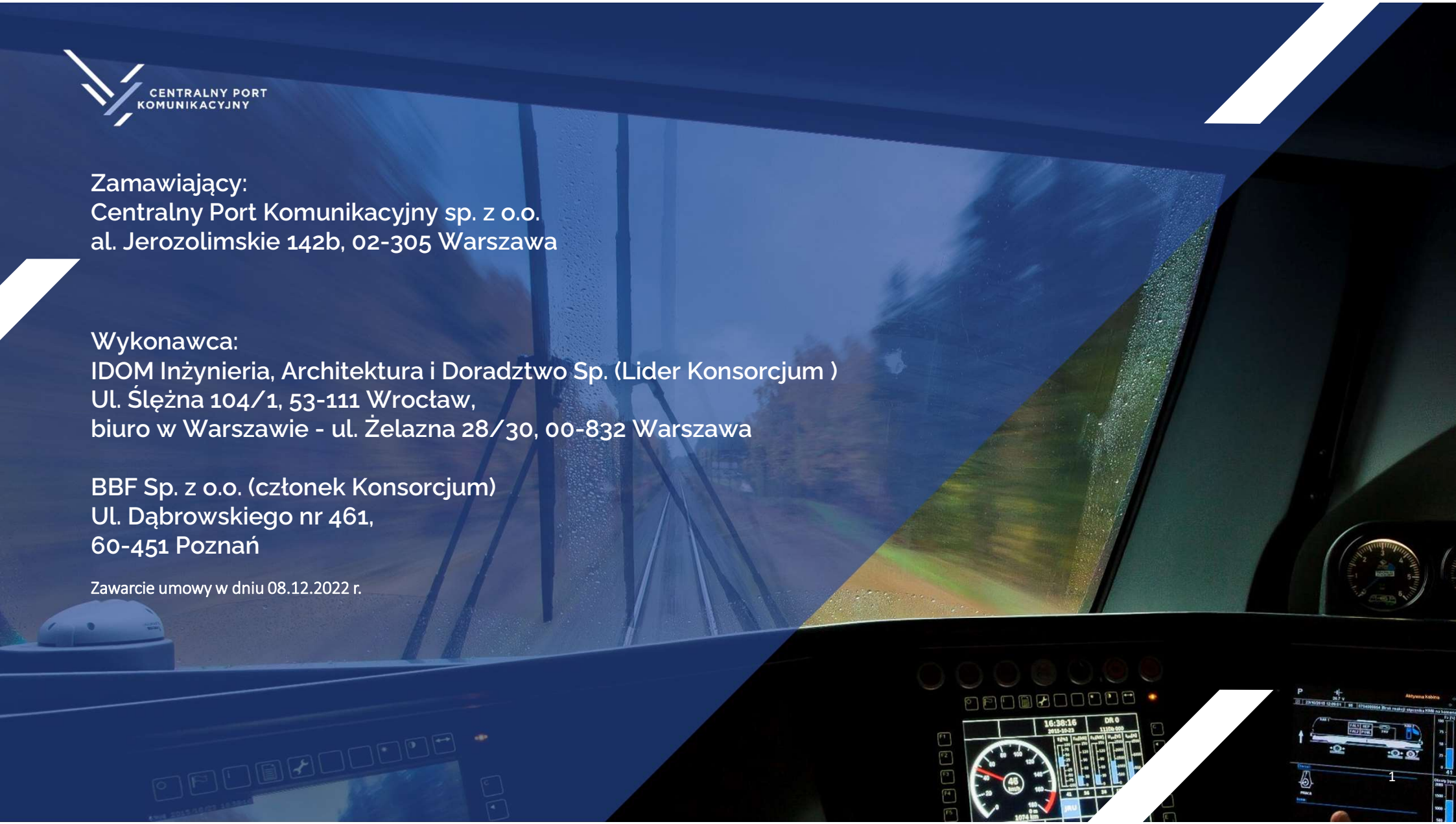
CENTRALNY PORT
KOMUNIKACYJNY

Zamawiający:
Centralny Port Komunikacyjny sp. z o.o.
al. Jerozolimskie 142b, 02-305 Warszawa

Wykonawca:
IDOM Inżynieria, Architektura i Doradztwo Sp. (Lider Konsorcjum)
Ul. Ślężna 104/1, 53-111 Wrocław,
biuro w Warszawie - ul. Żelazna 28/30, 00-832 Warszawa

BBF Sp. z o.o. (członek Konsorcjum)
Ul. Dąbrowskiego nr 461,
60-451 Poznań

Zawarcie umowy w dniu 08.12.2022 r.



1. Prezentacja uczestników spotkania;
2. Inwestycja CPK;
3. Harmonogram realizacji projektu;
4. Założenia projektowe STEŚ-R;
5. Trasowania wstępne - omówienie;
6. Pytania i dyskusja;
7. Ustalenia

Program CPK

Podprogramy CPK



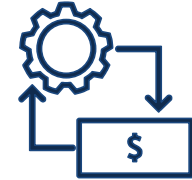
PODPROGRAM
LOTNISKOWY



PODPROGRAM
KOLEJOWY



PODPROGRAM
NIERUCHOMOŚCI



PODPROGRAM
AEROTROPOLIS
I ROZWOJ

Aspiracje Podprogramów

Główny hub lotniskowy dla Europy Środkowo-Wschodniej oraz przesiadkowa stacja kolejowa dla Polski

Nowy ogólnokrajowy system transportu pasażerskiego oparty o szybkie połączenia kolejowe.

Pozyskany i odpowiednio zarządzany zasób nieruchomości, w ramach Regionu CPK.

Obszar zrównoważonego rozwoju przestrzenno-gospodarczo-społecznego.

Kluczowe założenia

- > 45+ milionów pasażerów
- > 400 tys.+ operacji lotniczych
- > 4-5 gwiazdek Skytrax
- > multimodalny węzeł transportowy

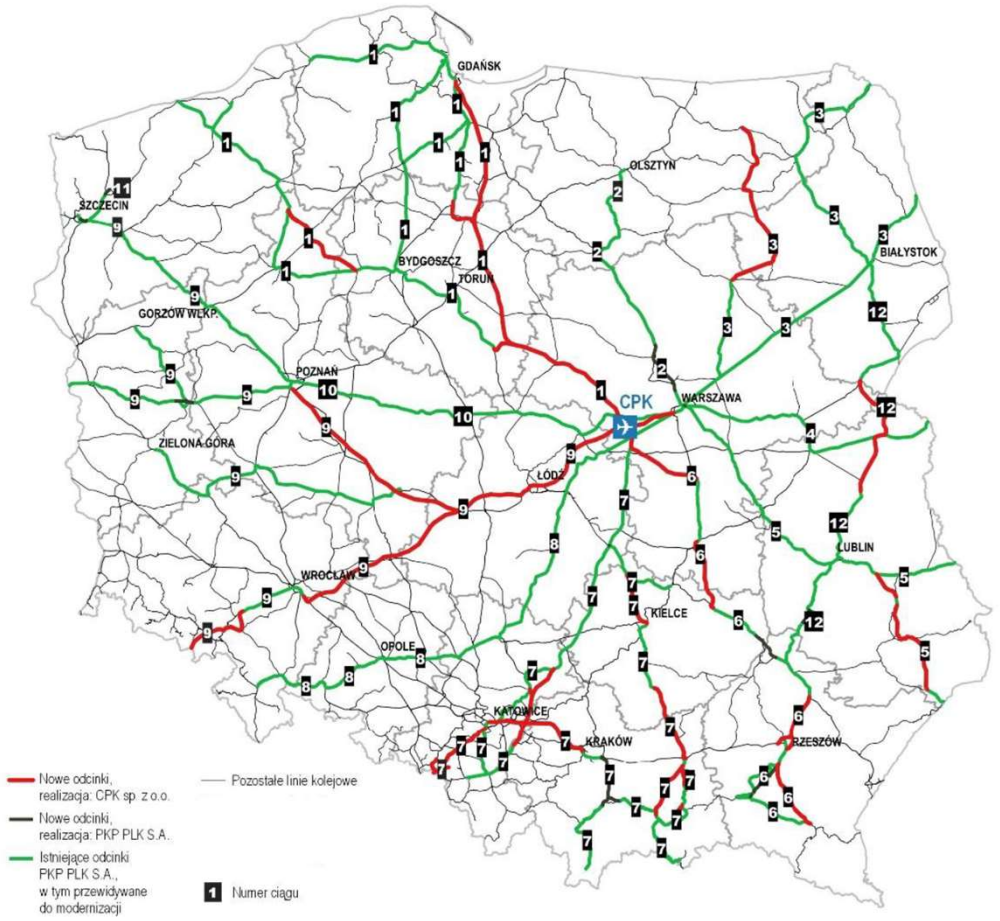
- > ok. 2000 km nowych linii kolejowych (w tym KDP)
- > planowane zakończenie budowy do 2035
- > 12 korytarzy kolejowych
- > skrócenie czasu dojazdu z największych miast do Warszawy i CPK do max ok. 2,5 godz.

- > Zapewnienie nieruchomości dla realizacji przedsięwzięć

- > Strategia gospodarcza oraz modele biznesowe realizacji inwestycji w aerotropolis
- > Rozwój urbanistyczny i społeczno-gospodarczy Regionu CPK
- > Zapewnienie paliwa i connectivity dla inwestycji CPK

Podprogram Kolejowy



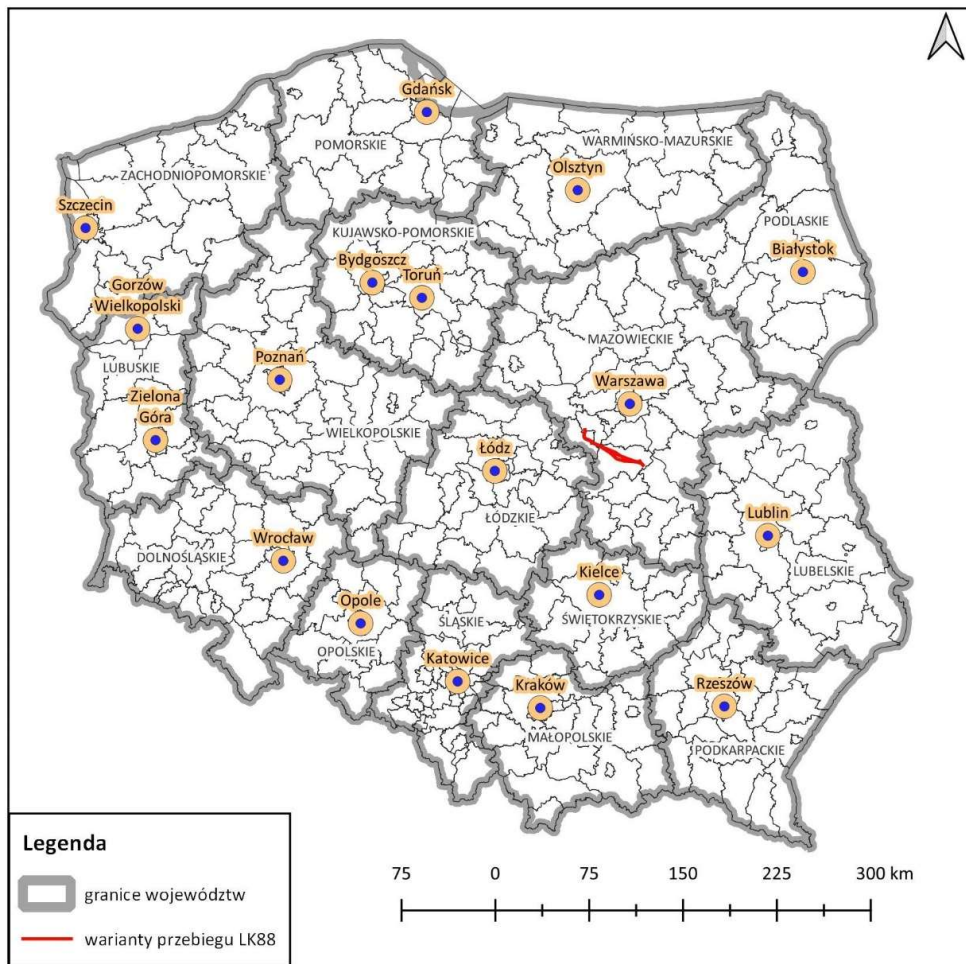


#PolskaNaDobrychTorach to:

Ok. **2000** km nowych linii kolejowych

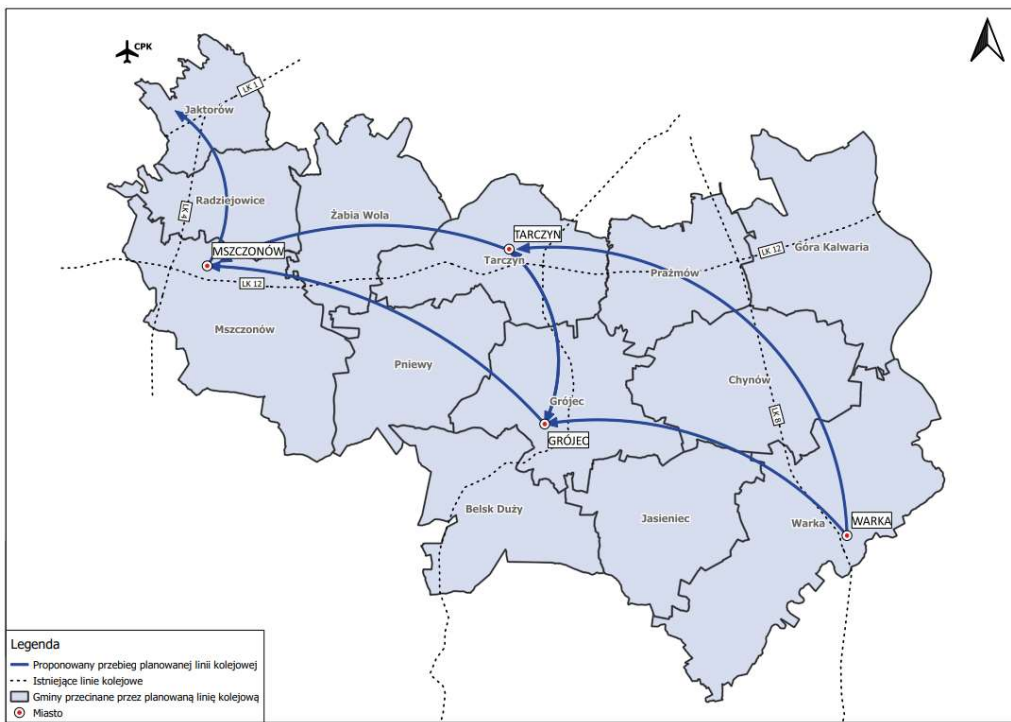
30 zadań inwestycyjnych do realizacji w latach 2020-2035

budowa kolei dużych prędkości

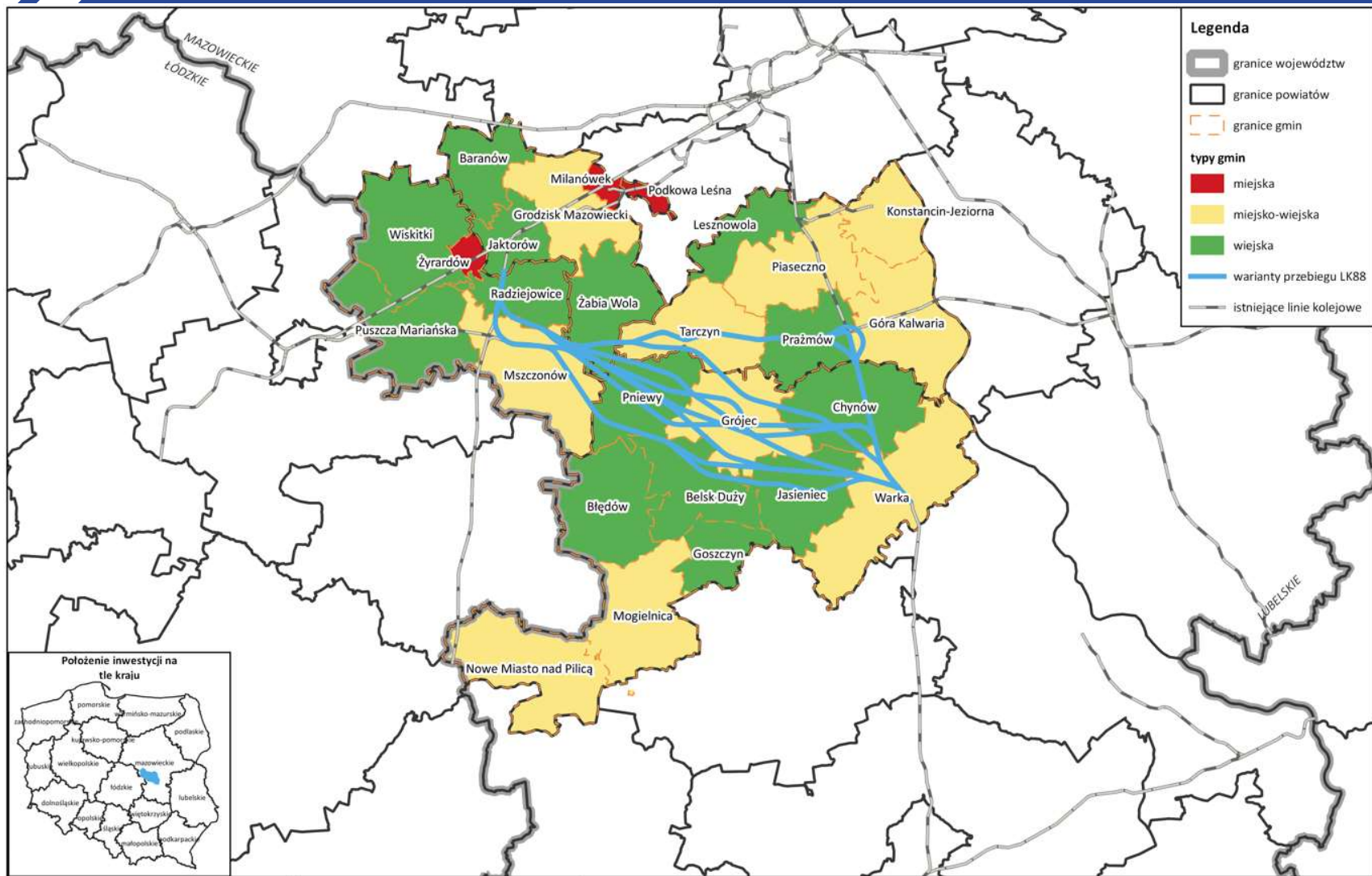


Inwestycja zlokalizowana jest na terenie:

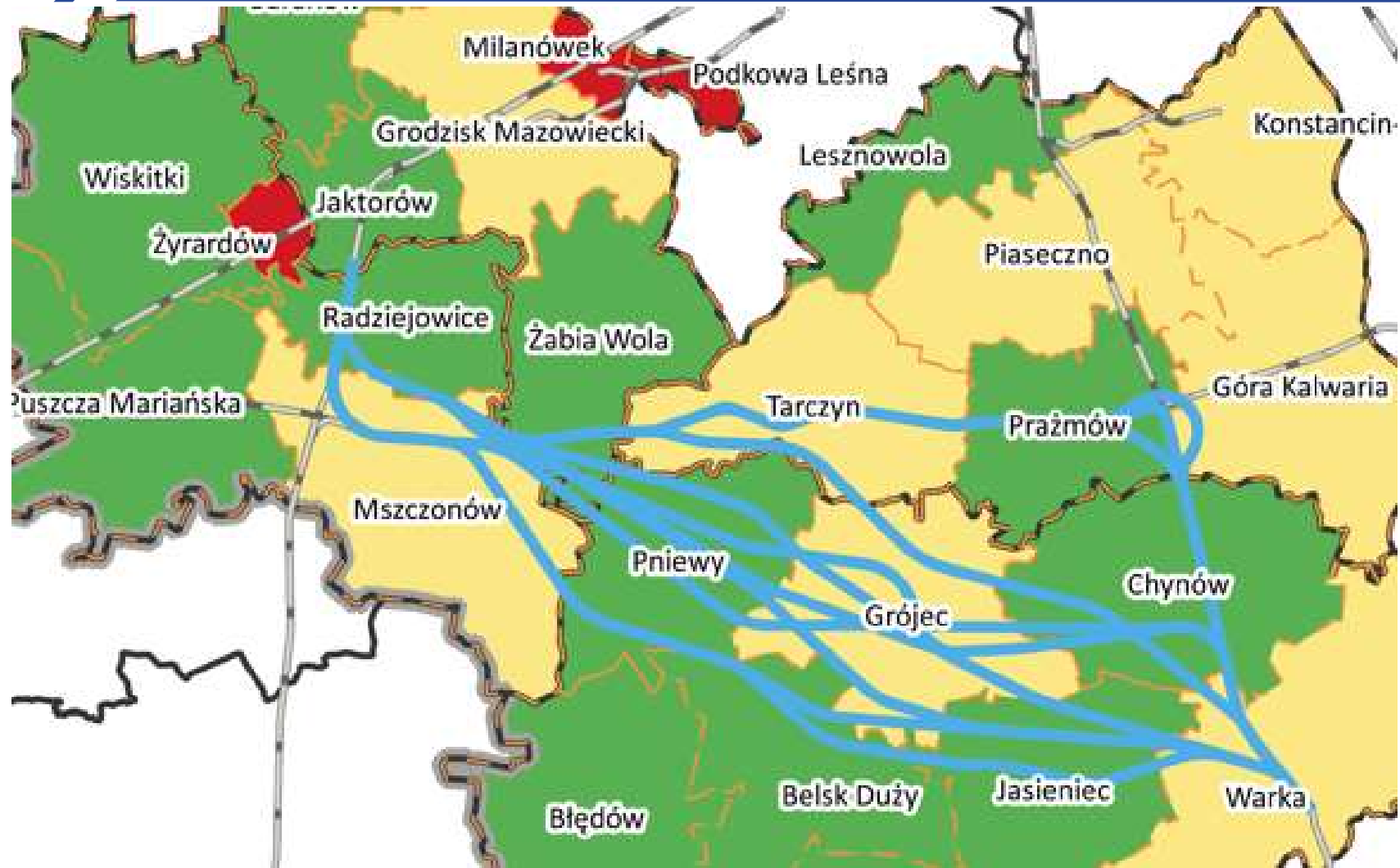
- Województwa: mazowieckiego;
- Powiatu: żyrardowskiego, grójeckiego, grodziskiego i piaseczyńskiego;
- Gmin: Jaktorów, Radziejowice, Mszczonów, Żabia Wola, Tarczyn, Pniewy, Grójce, Belsk Duży, Prażmów, Chynów, Jasieniec, Góra Kalwaria i Warka.



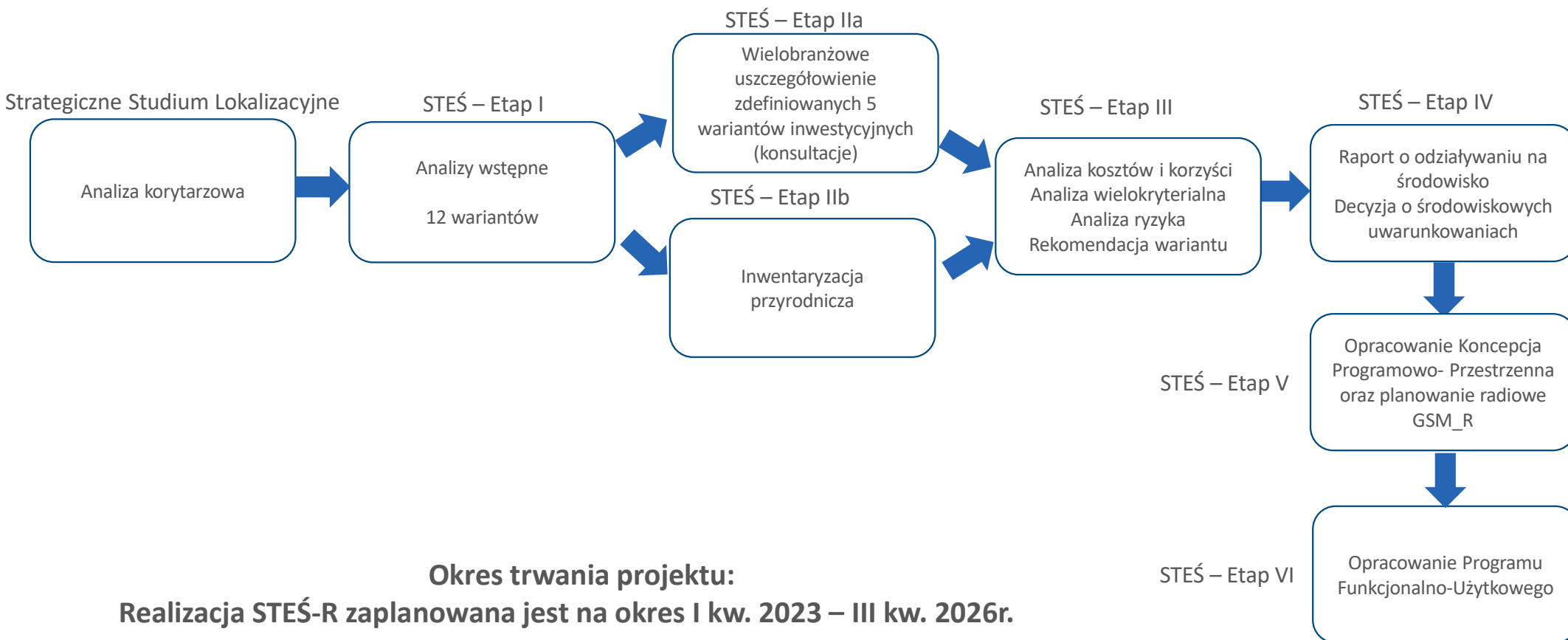
Lokalizacja inwestycji



Lokalizacja inwestycji



Główne Etapy i Fazy projektu



Etap I Preselekcja wariantów

Faza I (do stycznia 2023r.) – zatwierdzenie pierwszych wersji Wariantów Wstępnych (12 wariantów) ;

- Wyłonienie 12 tras wstępnych na podstawie wstępnej identyfikacji uwarunkowań technicznych i środowiskowych;

Faza II (do kwiecień 2023r.)– zatwierdzenie przebiegu wariantów (12 wariantów) ;

- **Konsultacje z Jednostkami Samorządu Terytorialnego (I kw. 2023r.);**
- Konsultacje z interesariuszami branżowym;
- Prace uszczegóławiające konsultowane przebiegi wariantów;

Faza III (do czerwiec 2023r.) –wybór 5 wariantów do dalszych analiz;

- Badania ruchu
- Wyznaczenie buforów inwentaryzacji przyrodniczej;
- Preselekcja wariantów na bazie analizy wielokryterialnej prowadzącą do zarekomendowania optymalnych przebiegów.
- AWK oparta o szereg kryteriów m.in. społeczne, środowiskowe, techniczne, kosztowe, ruchowe.

Etap II Analiza wariantów wyselekcjonowanych wraz z wykonaniem inwentaryzacji przyrodniczej

(Okres: III kw. 2023 – III kw. 2024)

- Lokalizacja terminali intermodalnych oraz baz utrzymaniowych
- Analizy ruchowo-eksploatacyjne;
- Konstrukcja oferty przewozowej;
- Analizy ruchowe;
- Projektowanie infrastruktury pasażerskiej;
- Raport o możliwości przeprowadzania hybrydyzacji;
- Oszacowanie finansowe;
- Doszczegółowienie buforów inwentaryzacyjnych;
- Wyznaczenie lokalizacji przejść dla zwierząt;
- Modelowanie oddziaływań akustycznych i zaproponowanie środków minimalizujących negatywne oddziaływanie;
- Ekspertyza przyrodnicza
- Projektowanie koncepcji wielobranżowej dla wyłonionych po Etapie I 5 wariantów;

Etap III STEŚ-R (Analiza Wielokryterialna)

Do IV 2024 roku wykonanie analiz na potrzeby wyboru wariantu inwestorskiego.

- Analiza kosztów i korzyści;
- Analiza wielokryterialna;
- Analiza ryzyk realizacji inwestycji;
- **Rekomendacja wariantu realizacyjnego**

Decyzja Kierownika Podprogramu o wyborze wariantu inwestorskiego

Etap IV STEŚ-R (Ocena oddziaływania na środowisko oraz uzyskanie Decyzji o Środowiskowych Uwarunkowaniach)

- Złożenie wniosku o DUŚ do RDOŚ oraz wszczęcie postępowania (II kw. 2025 r.);
- Uzyskanie decyzji o środowiskowych uwarunkowaniach (II kw. 2026 r.);

Etap V STEŚ-R (Koncepcja Programowo-Przestrzenna)- do III kwartał 2026 r.

Etap VI STEŚ-R (Dokumentacja od udzielenia zamówień publicznych) zadanie opcjonalne - II kwartał 2027 r.

Założenia techniczne projektowanej linii kolejowej 88:

- Przeznaczenie linii: ruch mieszany (pasażerski i towarowy)
- Prędkość projektowa: dla LK nr 88 - 250 km/h, dla wariantów przebiegających po istniejących liniach kolejowych 160/200 km/h
- Prędkość eksploatacyjna na moment oddania do użytkowania: 250 km/h
- Włączenia do istniejącej infrastruktury PLK: LK4, LK8, LK12
- Budowa punktów obsługi podróżnych na linii w wybranych lokalizacjach
- Budowa urządzeń i systemów sterowania ruchem kolejowym opartych o system ETCS
- Dostosowanie lokalnych układów komunikacyjnych do nowobudowanej linii kolejowej poprzez przebudowę istniejących i budowę nowych dróg poprzecznych i dróg równoległych
- Wszystkie skrzyżowania z drogami i innymi ciągami komunikacyjnymi projektowane jako wielopoziomowe, w celu zapewnienia komfortu mieszkańców oraz najwyższego poziomu bezpieczeństwa ruchu.
- Dostosowanie infrastruktury do Technicznych Specyfikacji Interoperacyjności.
- Zasilanie trakcyjne w systemie prądu przemiennego 2x25 kV., dla wariantów przebiegających po istniejących liniach kolejowych system prądu stałego 3kV.

Prezentacja wariantów

Mail do kontaktu w sprawie konsultacji:
konsultacje-cpk@idom.com

