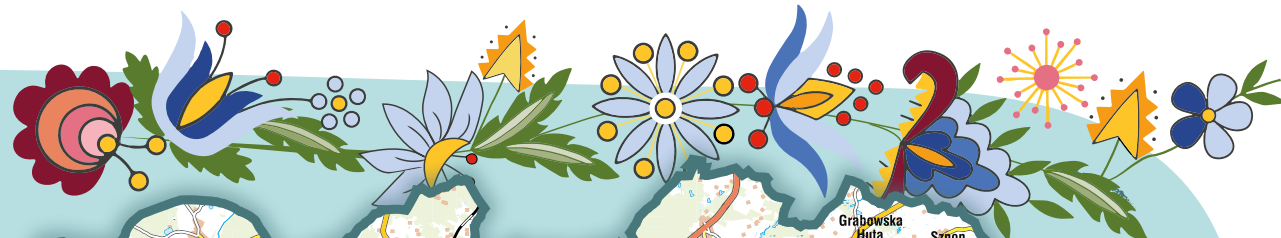
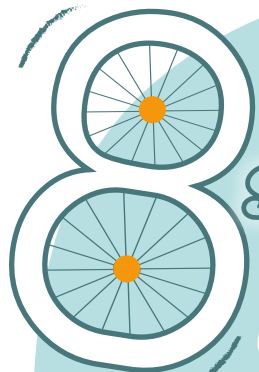


Weź udział w konkursie

szlaków  
w 8 tygodni

i wygraj  
rower górski!



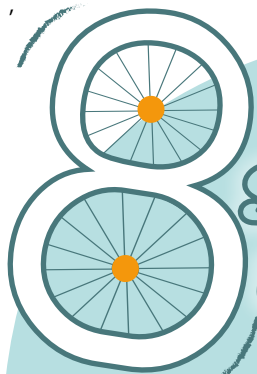
- 1 20 km Rowerowy szlak przyrodniczy Kościerzyna - Wdzydze
- 2 9 km Szlak rowerowy Pętla Szenajda
- 3 20 km Szlak rowerowy Lipusz - Wdzydze
- 4 24 km Rowerowy szlak przyrodniczy Schodno - Wdzydze
- 5 14 km Szlak rowerowy Pętla Czarlina
- 6 21 km Rowerowy szlak przyrodniczy Pętla Przytarnia
- 7 13 km Szlak historyczny Józefa Wybickiego
- 8 16 km Szlak Kaszubskich Drzymalitów



Partner:  
WDZYDZKI PARK KRAJOBRAZOWY



LOKALNA ORGANIZACJA TURYSTYCZNA „SERCE KASZUB”  
ul. Świętojańska 5E, 83-400 Kościerzyna,  
tel. (+48) 58 685 33 87, 790 200 211, e-mail: [biuro@lot-sercekaszub.pl](mailto:biuro@lot-sercekaszub.pl)  
[www.lot-sercekaszub.pl](http://www.lot-sercekaszub.pl)



# Szlaki rowerowe w 8 tygodni



HASŁO\*:

1	2	3	4	5	6	7	8	9	10	11	12
---	---	---	---	---	---	---	---	---	----	----	----

Wyrusz na szlaki, zbieraj wskazówki  
i rozwiąż krzyżówkę, a z jej hasła stwórz swoje  
autorskie **hasło** promocyjne

- 1 ... Huta – nazwa miejscowości, którą odczytasz z tablicy zamieszczonej na zabytkowym krzyżu znajdującym się obok kościoła w Lizakach.
- 2 Typ mokradeł, występujący licznie na terenie Wdzydzkiego Parku Krajobrazowego – przeczytasz o nim na tablicy informacyjnej w Szenajdzie.
- 3 Bohater kaszubskiej epopei, którego imię odczytasz z pamiątkowej tablicy na kamieniu w pobliżu Urzędu Gminy w Lipuszu.
- 4 ... Szkoła – placówka edukacyjna w miejscowości Schodno, której nazwę odczytasz z szyldu zamieszczonego na budynku.
- 5 Krzysztof – władarz miejscowości Czarlina w XVII w. - pierwowzór kaszubskiego bohatera utworu H. Derdowskiego, którego nazwisko odczytasz na jednej z tablic w Czarlinie.
- 6 Kaszubski przysiółek wchodzący w skład sołectwa Przytarnia – jego nazwę odnajdziesz na tablicy informacyjnej w centrum Przytarnia.
- 7 Wieś, do której w XVI-XVIII w., jako część majątku szlacheckiego, należały ówczesne tereny wsi Dobrogoszcz - nazwę odczytasz z tablicy w pobliżu jeziora Dobrogoszcz.
- 8 Aleksander i Franciszek - kaszubscy „drzymalicy”, których nazwisko poznasz, czytając historię na tablicy informacyjnej przy wjeździe do Skorzewa.



Przejeżdż wskazane na mapie szlaki rowerowe - bądź czujny, aby na każdym z nich odnaleźć odpowiedzi potrzebne do rozwiązania krzyżówki.

Hasło krzyżówki koniecznie zawrzyj w hasle promocyjnym, które wymyślisz!

Bądź kreatywny – to właśnie hasło promocyjne będzie oceniać komisja konkursowa!

Hasło promocyjne prześlij do nas na adres:  
e-mail: [biuro@lot-sercekaszub.pl](mailto:biuro@lot-sercekaszub.pl) w terminie do **29.08.2019 r.**

Wręczenie nagrody odbędzie się 31 sierpnia podczas  
IV Rodzinnego Rajdu Rowerowego na Półwyspie Lipa (gm. Karsin).

Regulamin konkursu na:  
[www.lot-sercekaszub.pl](http://www.lot-sercekaszub.pl)

\* Hasło krzyżówki musi zostać zawarte w hasle promocyjnym zgłoszonym przez uczestnika konkursu.