

MIĘDZYMIEJSKI PLAN ZAGOSPODAROWANIA PRZESTRZENNEGO DLA FRAGMENTU OBEJMUJĄCEGO DZ.GEOD.199/4 PRZY UL.MICKIEWICZA

RYSunEK PLANU

ZALĄCZNIK GRAFICZNY NR 1

DO UCHWAŁY NR XXVIII/277/09 RADY MIEJSKIEJ W PEŁPILINIE
z dnia 13 listopada 2009r.

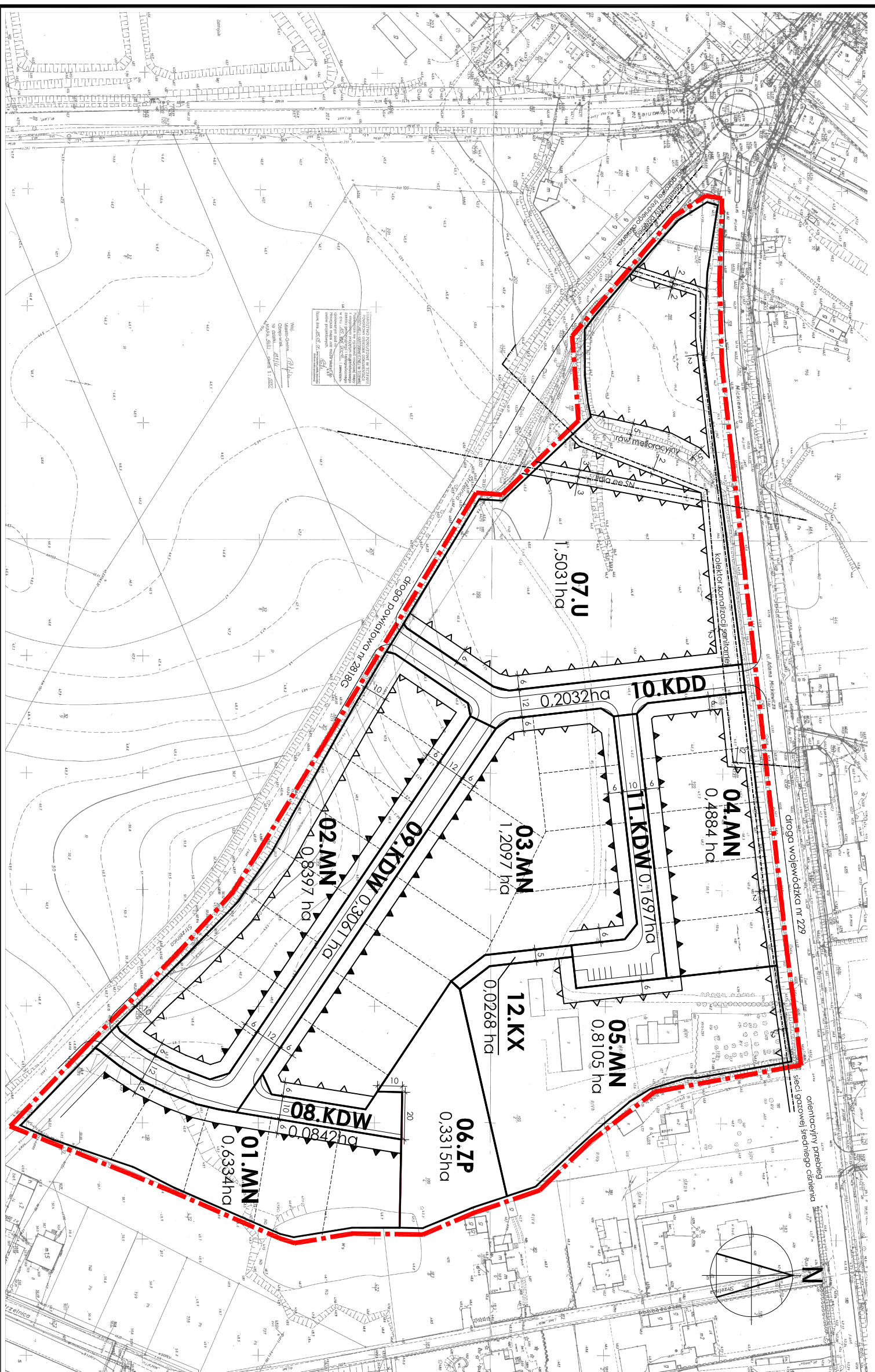
0 50 SKALA 1:1000
Metry

OZNACZENIA OGÓLNE

- granice terenu objętego planem miejscowym
- linie rozgraniczające teren o różnym przeznaczeniu lub o różnych zasadach zagospodarowania
- orientacyjny podział terenów na działki budowlane
- obowiązująca linia zabudowy
- nieprzekraczalna linia zabudowy
- 0,4884ha powierzchnia terenu
- istniejące sieci infrastruktury technicznej

PRZEZNACZENIE TERENÓW

- 1.MN** oznaczenie ieczbowo-ileirowe terenów o różnym przeznaczeniu lub różnych zasadach zagospodarowania, identyfikujące teren, gdzie: oznaczenie cyfrowe - nr kolejny terenu, oznaczenie iliterowe - przeznaczenie terenu, teren zabudowy mieszkaniowej jednorodzinnej
- MN** teren zieleni urzędzanej np.park, zieleniec.
- ZP** teren usługowy
- U** z dopuszczeniem funkcji mieszkaniowej jednorodzinnej
- KDD** teren drogi publicznej, dojazdowej
- KDW** teren drogi wewnętrznej
- KX** teren drogi pieszej



PREZESBIENSTWO PROJEKTOWO - REALIZACYJNE DOW. SP. Z O.O.
83-200 STAROGARD GD., UL. KOŚCISZKI 34G
TEL./098) 56 220 57/ FAX/ (098) 56 11 78

MASTO PEŁPILIN
MIĘDZYMIEJSKI PLAN ZAGOSPODAROWANIA PRZESTRZENNEGO
DLA FRAGMENTU OBEJMUJĄCEGO
DZ.GEOD. 199/4 PRZY UL. MICKIEWICZA

Projektant:
mgr inż. arch. Maria Krawiec-Szwajczak
(upr.nr. 133793, nr wpisu do Izby Urbanistów G-006/2002)

dr inż. arch. Barbara Jaszczak-Skalskowna
(upr.nr. 1340, nr wpisu do Izby Urbanistów G-009/2002)

Opracowanie:
mgr inż. arch. Tomasz Sierka

Data opracowania: lipiec 2009r.