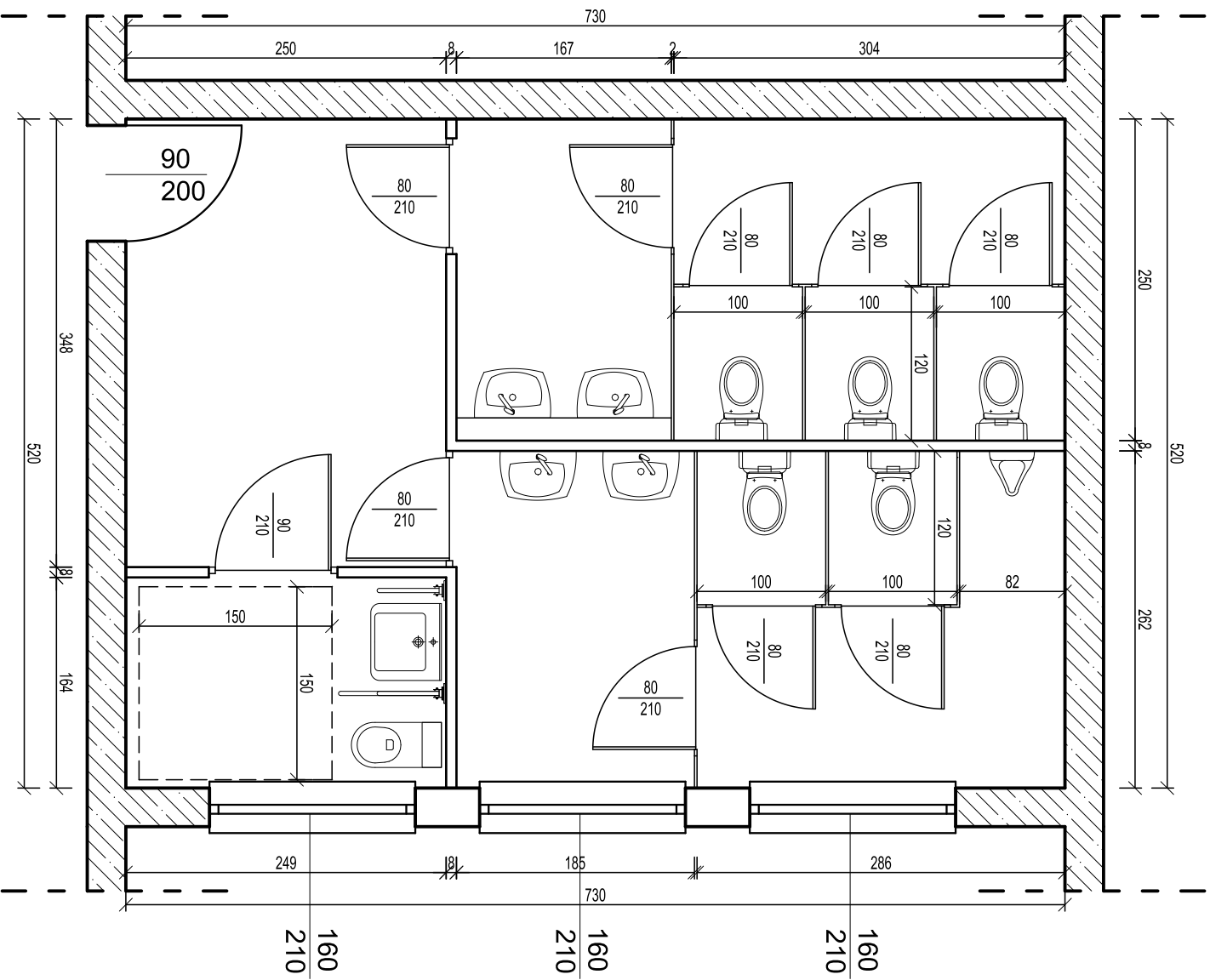


rzut pomieszczenia

STAN PROJEKTOWANY

SKALA 1:50



PRACOWNIA *DECA DA* PROJEKTOWA

inż. Jędrzej Myska tel. 609 513 959 Biuro: Kościelna ul., Wodna 14

TEMAT:

DOKUMENTACJA ZGŁOSZENIA ROBÓT BUDOWLANYCH

LOKALIZACJA:

Adaptacja pomieszczenia w budynku Szkoły Podstawowej we Wielu na pomieszczenia sanitarne.

PROJEKTOWAŁ:

PODPIS:

inż. Jędrzej Myska

SKALA:

1:50

DATA:

CZERWIEC 2021

NAZWA RYSUNKU:

rzut pomieszczenia
STAN PROJEKTOWANY

RYS NR

R - 03