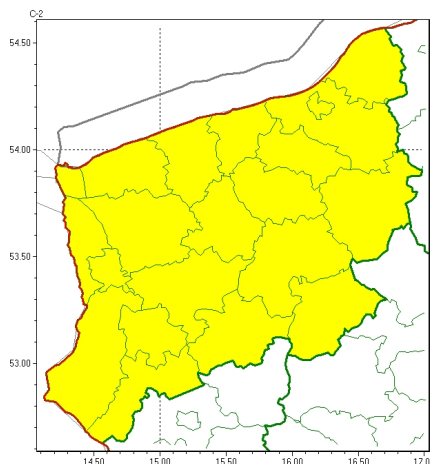




### Zasięg ostrzeżeń w województwie

Gęsta mgła  
2022-10-27 11:50



**WOJEWÓDZTWO ZACHODNIOPOMORSKIE**  
**OSTRZEŻENIA METEOROLOGICZNE ZBIORCZO NR 146**  
**WYKAZ OBOWIĄZUJĄCYCH OSTRZEŻEŃ**  
**o godz. 11:50 dnia 27.10.2022**

Zjawisko/Stopień zagrożenia	Gęsta mgła/1
Obszar (w nawiasie numer ostrzeżenia dla powiatu)	powiaty: białogardzki(69), choszczeński(61), drawski(68), goleniowski(60), gryficki(68), gryfiński(59), kamieński(64), kołobrzeski(73), Koszalin(79), koszaliński(80), łobeski(63), myśliborski(59), policki(57), pyrzycki(61), sławieński(81), stargardzki(61), Szczecin(59), szczecinecki(75), świdwiński(67), Świnoujście(64), wałecki(70)
Ważność	od godz. 21:00 dnia 27.10.2022 do godz. 10:00 dnia 28.10.2022
Prawdopodobieństwo	85%
Przebieg	Prognozuje się gęste mgły w zasięgu których widzialność może wynosić miejscami od 50 m do 200 m.
SMS	IMGW-PIB OSTRZEGA: MĞŁA/1 zachodniopomorskie (wszystkie powiaty) od 21:00/27.10 do 10:00/28.10.2022 widzialność lokalnie 50-200m. Dotyczy powiatów: wszystkie powiaty.
RSO	Woj. zachodniopomorskie (wszystkie powiaty), IMGW-PIB wydał ostrzeżenie pierwszego stopnia o silnych mgłach
Uwagi	Brak.

Opracowanie niniejsze i jego format, jako przedmiot prawa autorskiego podlega ochronie prawnej, zgodnie z przepisami ustawy z dnia 4 lutego 1994r o prawie autorskim i prawach pokrewnych (dz. U. z 2006 r. Nr 90, poz. 631 z późn. zm.).

Wszelkie dalsze udostępnianie, rozpowszechnianie (przedruk, kopiowanie, wiadomość sms) jest dozwolone wyłącznie w formie dosłownej z bezwzględnym wskazaniem źródła informacji tj. IMGW-PIB.