

# LEGENDA

- Piasek dla HIC = 2,0 m
- Trawa
- Projektowane nasadzenia

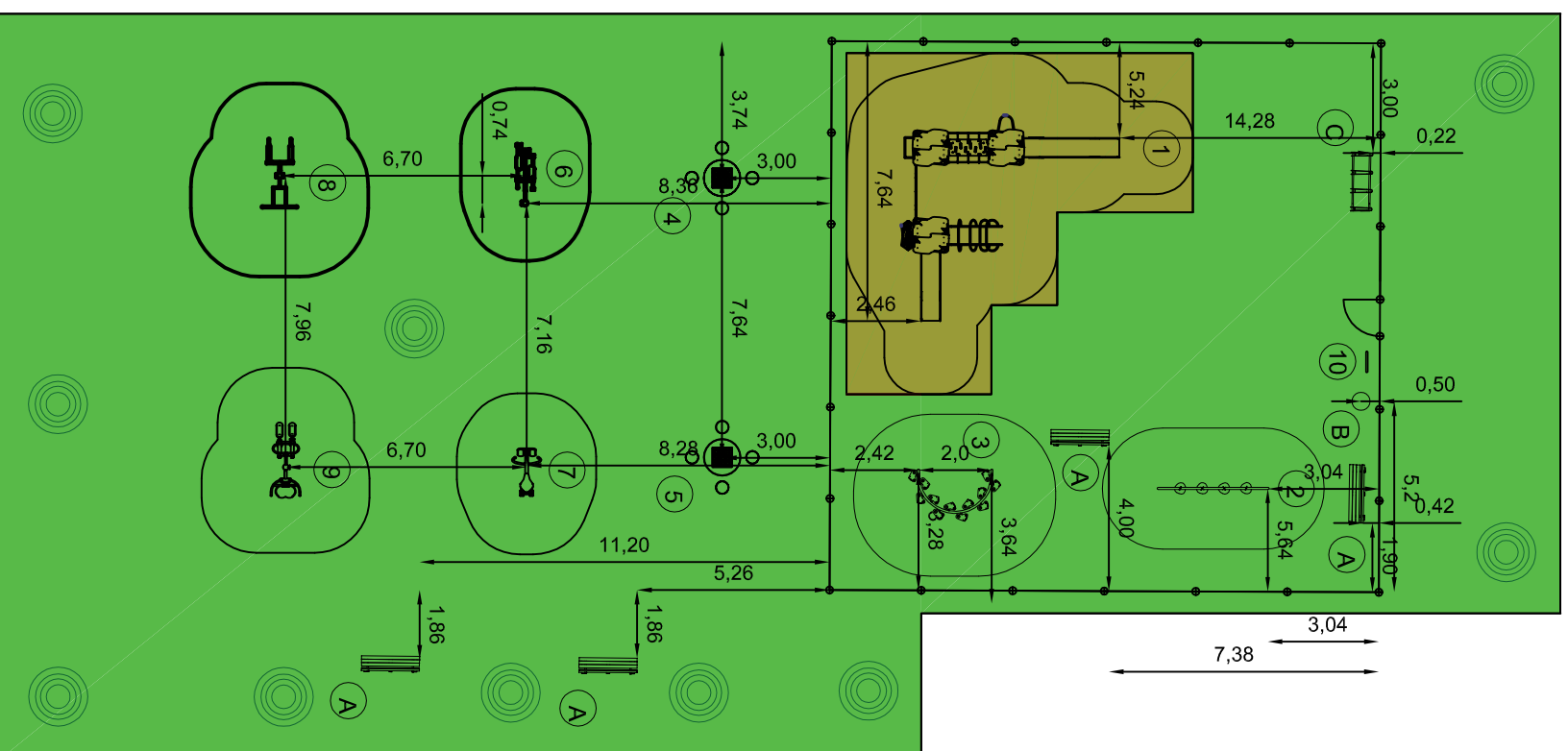
## Urządzenia projektowane

### Plac zabaw o charakterze sprawnościowym

- |   |  |
|---|--|
| <ul style="list-style-type: none"> <li>1 Zestaw sprawnościowy trzy wieżowy</li> <li>2 Talerzyki do balansowania</li> <li>3 Słóпки do balansowania</li> <li>D Tablica z regulatorem</li> </ul> | <ul style="list-style-type: none"> <li>6 Orbitrek</li> <li>7 Wiosłarz</li> <li>8 Drabinka + Podciąg nóg</li> <li>9 Steper + Wahadło</li> </ul> |
|---|--|

### Strefa relaksu

- 4 Stół do gry w szachy
- 5 Stół do gry w chińczyka
- A Ławka z oparciem
- B Kosz na śmieci
- C Stojak na rowery



Wszystkie wymiary do sprawdzenia na budowie przed przystąpieniem do prac właściwych.

**BudMak Maciej Jaworski**  
92-447 Łódź  
ul. Cynarskiego 1 lok.25  
T: 606-405-783

## ARCHITEKTURA

### ROZMIESZCZENIE URZĄDZEŃ

inwestor: Gmina Rogów, ul. Zeromskiego 23, 95-063 Rogów  
adres inwestycji: Teren działki nr 62/6 w Stefanowie, obręb Stefanów, Gmina Rogów

NR RYS.	4	SKALA	1:500	DATA	luty 2019
---------	---	-------	-------	------	-----------

### Projektanci:

Projektanci: mgr inż. arch. Marian Koczur  
109/90/WŁ

Opracowanie: mgr inż. Maciej Jaworski